



PROGETTA
ARREDA
COMUNICA

A Cosmofarma 2026 CLOU presenta “Officina della Salute” by *Farmacie Possibili*, il nuovo concept che ripensa la farmacia come spazio di relazione



La farmacia come spazio capace di interpretare, raccontare e rendere concreta l'esperienza della cura.

Da questa visione si sviluppa *Farmacie Possibili*, la proposta firmata CLOU che esplora modelli alternativi, innovativi e visionari di farmacia contemporanea: un contenitore progettuale aperto, in continua evoluzione, che indaga nuovi linguaggi, funzioni e modalità di relazione con il pubblico.

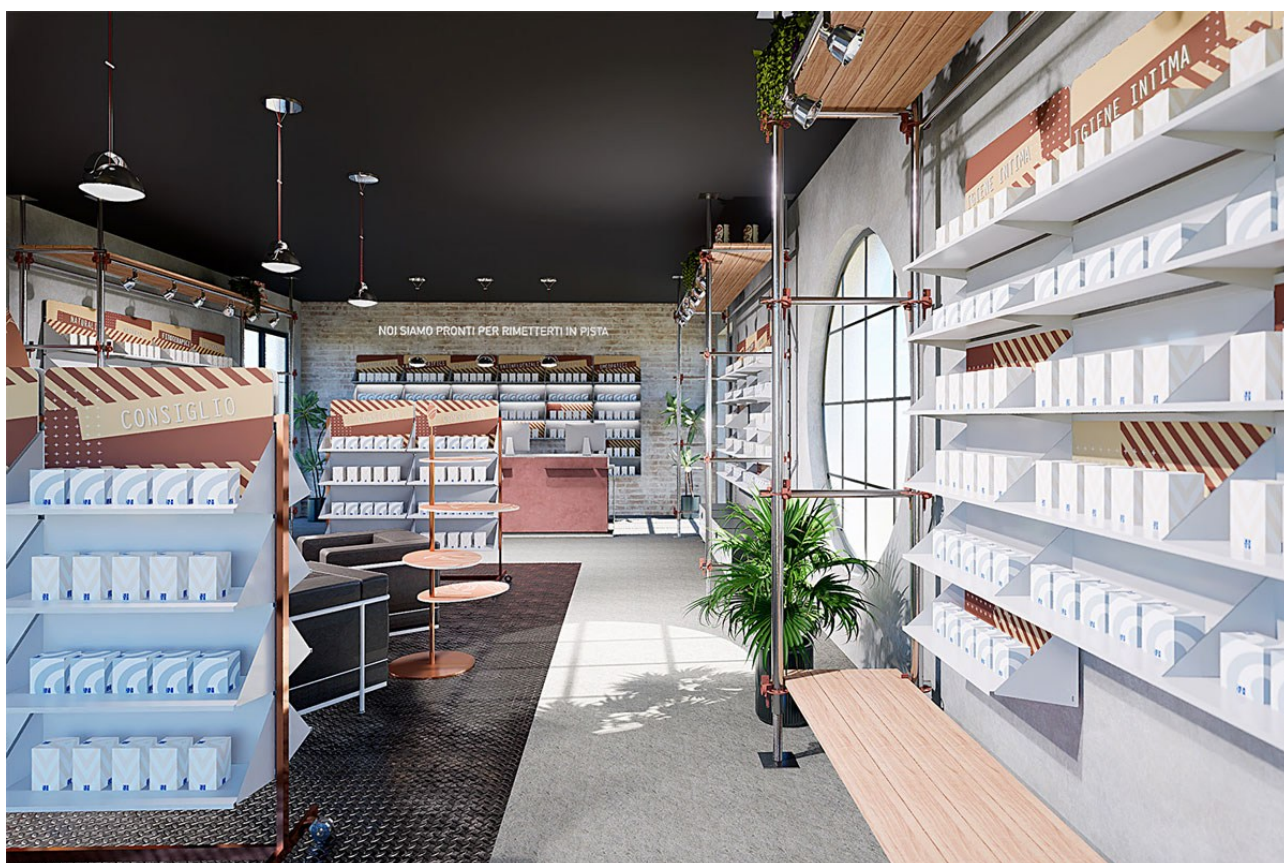
Una vera e propria *user experience* capace di esprimere i valori, la competenza e la professionalità del farmacista, ma anche di accogliere il cliente in modo autentico, favorendo un dialogo naturale, riservato e mai invasivo.

In questo contesto “*Officina della Salute*”, che rappresenta una delle espressioni più significative di questo nuovo approccio e che CLOU presenta a Cosmofarma 2026, si distingue per un immaginario inaspettato, ispirato al mondo dell'officina meccanica: un luogo operativo, dove precisione, affidabilità e competenza sono valori essenziali.

Valori che, una volta applicati al mondo delle farmacie, diventano metafora efficace della pratica sanitaria per rigore, metodo e qualità del lavoro.

La **dimensione artigianale**, profondamente radicata nel DNA progettuale di CLOU, si traduce in una **ricerca attenta** dei materiali e dei dettagli nel concept di **Farmacie Possibili**. Il risultato è sempre un ambiente dal carattere forte e riconoscibile, dove ogni elemento contribuisce a creare una **narrazione coerente**. Non una semplice scenografia, ma una progettazione consapevole per **spazi che funzionano perché comunicano**.

La **farmacia diventa così un luogo che accoglie** prima ancora di assistere e curare. Un ambiente pensato per la comunità, dove il cliente non entra solo per acquistare, ma per essere ascoltato e accompagnato. **La relazione diventa centrale e lo spazio ne è parte strutturale**: percorsi fluidi, funzioni chiare, interni ergonomici, equilibri architettonici, ma anche qualità dell'ascolto e dell'esperienza, continuità e prossimità, supporto, tutela, accoglienza, empatia. Tutto definisce una nuova modo di vivere la farmacia come ambiente a tutto tondo.



Questa nuova visione della farmacia si inserisce perfettamente nel tema di **Cosmofarma Exhibition 2026, "Regeneration/NewGeneration"**, dedicato al passaggio generazionale e all'evoluzione della farmacia contemporanea, e **"Officina della Salute"** interpreta pienamente questo paradigma: da un lato mantiene solide radici nella tradizione della

professione — fatta di sapere, competenza e relazione umana — dall'altro si propone con spazi pensati per essere vissuti, capaci di dialogare con le esigenze e le sensibilità della farmacia di domani.

Il nuovo progetto ***Farmacie Possibili*** firmato Clou tiene **insieme continuità e trasformazione**. La farmacia conserva sempre la propria vocazione di presidio sanitario, ma al contempo si apre a una dimensione più ampia, che comprende identità professionale, cultura e relazione.

“Officina della Salute” sarà presentata come esempio concreto di questa traiettoria. Non un modello unico, ma una possibilità. La dimostrazione di come, partendo da una visione forte e da una struttura progettuale solida, sia possibile **ripensare la farmacia**, perché il **benessere passa anche dallo spazio in cui tutto accade**.

Ufficio Stampa Clou

De Angelis Press, Milano

t. 345 7190941 | info@deangelispress.com